

ROSSOCORSA 42



Rossocorsa 42 nasce dalla collaborazione fra il cantiere nautico Teorema Yacht, la società di progettazione Pro-Ship, e Rossocorsa, il concessionario ufficiale per la Lombardia di Ferrari e Maserati. Mettendo a frutto le conoscenze in campo automobilistico di Rossocorsa e quelle in campo nautico di Teorema Yacht, si è creata un'imbarcazione di moderna concezione e dalla linea sportiva che ricorda il gusto anche del pubblico più giovane.

Rossocorsa 42 è un open abitabile, veloce e comodo con zone dedicate al relax tramite aree prendisole sia sulla coperta di prua, sia a poppa divise da un'ampia zona centrale dedicata al pranzo "in pieno sole". Nel Rossocorsa 42 si notano numerosi elementi che appartengono al mondo delle moderne auto sportive come, per esempio, gli accostamenti cromatici, l'accurata scelta dei materiali e l'attenzione dedicata ai dettagli tecnologici.

Rossocorsa 42 is the result of collaboration between Teorema Yacht shipyard, the design company Pro-Ship, and Rossocorsa, the official Ferrari and Maserati dealer for Lombardia, Rossocorsa taking advantage of the knowledge in the field of automotive Teorema Yacht those in the field of nautical, it has been created a boat of modern conception and with a sporty line that reminds even the younger taste.

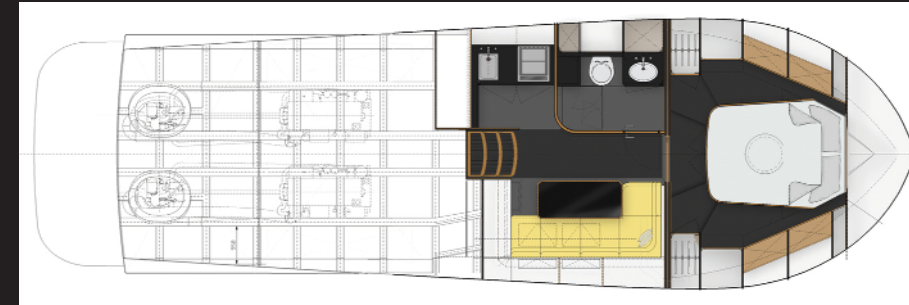
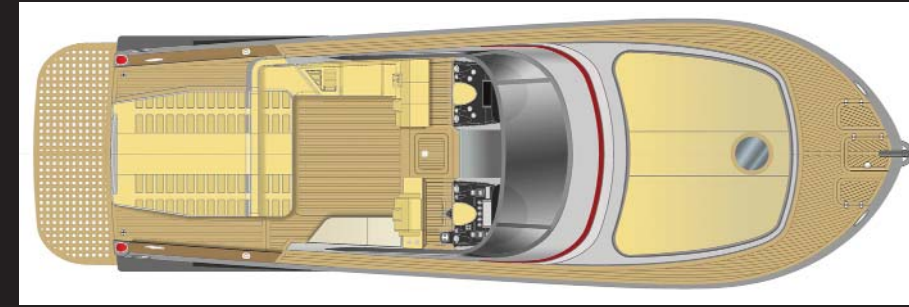
Rossocorsa 42 is open habitable, fast and comfortable with areas dedicated to the relax through sun deck areas both on the prow blanket, and to the stern shared from a central wide zone dedicated to the lunch "in full sun". In Rossocorsa 42 numerous elements notice themselves that belong to the world of the modern sport cars like, for example, the chromatic approaches, the careful chosen of the materials and the attention dedicated to the technological details.



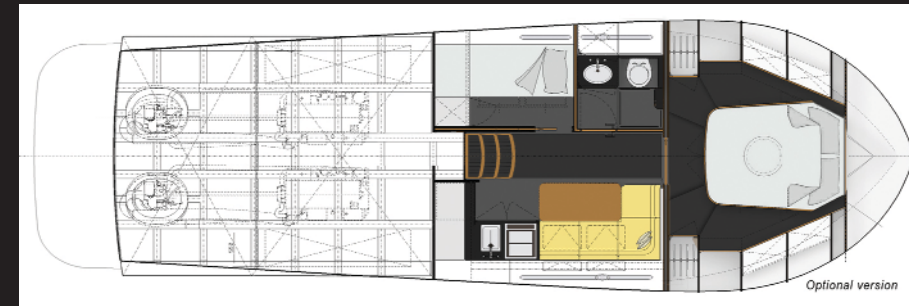








Versione a una cabina



Versione a due cabine

Caratteristiche Tecniche

Lunghezza fuori tutto: 12.90 m
Lunghezza scafo: 11.60 m
Larghezza: 3.97 m
Immersione max: 0.60 m
Serbatoio carburante: 1100 L
Serbatoio acqua dolce: 200 L
Portata persone: 9
Posti letto: 2+2
Motorizzazione: n°2 Volto Penta D6 - 435hp
IPS600
Velocità massima: Kn 40
Velocità di crociera: Kn 28
Materiali di costruzione: VTR/legni pregiati

Technical Data

Lenght overall: 12.90 mt
Hull length: 11.60 mt
Maximum Beam: 3.97 mt
Draft under propellers: 0.60 mt
Fuel tank capacity: 1100 lt
Water tank capacity: 200 lt
Maximum number of people on board: 9
Bed places: 2+2
Engines: n°2 Volto Penta D6 - 435hp IPS600
Max speed: Kn 40
Cruising speed: Kn 28
Constructions materials: FRP / fine wood

BLUCORSA

Via dei Missaglia, 89 - 20142 Milano - Tel. 02 5770091 - Fax 02 57700921 - info@blucorsa.it

